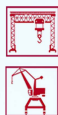




Компания "Профессионал" является лидирующим предприятием по производству навесного оборудования в России и за рубежом. Мы готовы спроектировать, изготовить и поставить канатные грейферы различной модификации, учитывая Ваши требования и условия работы.

\* Более подробную информацию можно получить, пройдя по QR коду

**Грейфер четырехканатный двухчелюстной**



**Параметры:**

- Объем от 0,75 м3 до 20 м3
- Грузоподъемность крана в грейферном режиме до 52 т

**Особенности грейфера:**

- Усиленная конструкция челюстей
- Ножи и щеки челюстей выполнены из износостойкой стали твердостью 500 HBW
- Возможность изготовления грейфера со съёмными ножами и зубьями

**Грейфер двухканатный двухчелюстной**



**Параметры:**

- Объем от 1,2 м3 до 5,3 м3
- Грузоподъемность крана в грейферном режиме до 32 т

**Особенности грейфера:**

- Усиленная конструкция челюстей
- Возможна работа в водной среде
- Возможность изготовления грейфера со съёмными ножами и зубьями

**Грейфер канатный многочелюстной**



**Параметры:**

- Объем от 0,5 м3 до 6 м3
- Грузоподъемность крана в грейферном режиме до 52 т
- Двух- и четырехканатные
- Количество челюстей - 4, 6, 8

**Особенности грейфера:**

- Челюсти выполнены из износостойкой стали твердостью 500 HBW
- Возможна работа с негабаритным грузом
- Возможность изготовления челюстей открытого и закрытого типа

\* Более подробную информацию можно получить, пройдя по QR коду

**Грейфер одноканатный двухчелюстной**



**Параметры:**

- Объем от 0,35 м3 до 1,0 м3
- Грузоподъемность крана в грейферном режиме до 25 т

**Особенности грейфера:**

- Усиленная конструкция челюстей
- Возможность изготовления со съёмными зубьями
- Возможна работа в водной среде

**Грейфер моторный двухчелюстной**



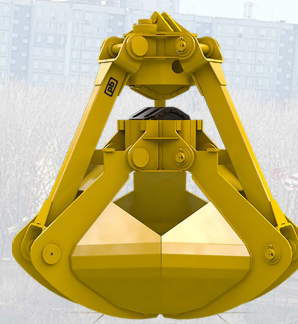
**Параметры:**

- Объем от 0,35 м3 до 1,6 м3
- Грузоподъемность крана в грейферном режиме до 10 т

**Особенности грейфера:**

- Усиленная конструкция челюстей
- Возможность изготовления со съёмными ножами и зубьями
- Ножи и щеки челюстей выполнены из износостойкой стали твердостью 500 HBW

**Грейфер двухканатный трехчелюстной**



**Параметры:**

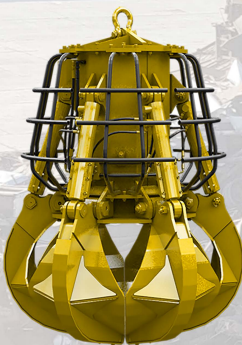
- Объем от 1,45 м3 до 5,0 м3
- Грузоподъемность крана в грейферном режиме до 32 т

**Особенности грейфера:**

- Усиленная конструкция челюстей
- Возможна работа в водной среде
- Улучшенная наполняемость грейфера грузом

\* Более подробную информацию можно получить, пройдя по QR коду

**Грейфер электрогидравлический многочелюстной**



**Параметры:**

- Объем от 0,4 м3 до 1,0 м3
- Грузоподъемность крана в грейферном режиме до 30 т

**Особенности грейфера:**

- Усиленная конструкция челюстей
- Челюсти выполнены из износостойкой стали твердостью 500 HBW
- Возможна работа с негабаритным камнем

**Грейфер канатный для леса**



**Параметры:**

- Площадь сечения от 1,5 м2 до 6 м2
- Грузоподъемность крана в грейферном режиме до 32 т

**Особенности грейфера:**

- Усиленная конструкция челюстей
- Челюсти выполнены из износостойкой стали твердостью 500 HBW
- Возможна работа в водной среде

**Грейфер электрогидравлический двухчелюстной**



**Параметры:**

- Объем от 0,5 м3 до 20,0 м3
- Грузоподъемность крана в грейферном режиме до 32 т

**Особенности грейфера:**

- Усиленная конструкция челюстей
- Возможность изготовления со съёмными ножами и зубьями
- Ножи и щеки челюстей выполнены из износостойкой стали твердостью 500 HBW

В комплект поставки входит:

- Грейфер
- Паспорт изделия, сертификат соответствия
- Руководство по техническому обслуживанию
- Каталог сменно-запасных частей грейфера с чертежами быстроизнашиваемых деталей



Адрес производства:  
Россия, г. Иваново,  
ул. Коллективная 3Б





Компания “Профессионал” является лидирующим предприятием по производству навесного оборудования в России и за рубежом. Крупнейший поставщик запасных частей для дорожно-строительной техники.

\* Более подробную информацию можно получить, пройдя по QR коду

### Грейфер гидравлический двухчелюстной четырехцилиндровый

Механизм вращения собственного производства

- 360°
- MAX 25 МПа
- MAX 35 МПа
- MAX 35 МПа



**Параметры:**

- Объем от 3,5 м3 до 10 м3
- Вес базовой машины до 130 т
- Грузоподъемность 30 т

**Особенности грейфера:**

- Усиленная конструкция челюстей и основания грейфера
- Возможность комплектации грейфера челюстями закрытого, открытого и полужакрытого типа
- Возможность изготовления со сменными ножами

### Грейфер гидравлический двухчелюстной двухцилиндровый копающий

Механизм вращения собственного производства

- 360°
- MAX 25 МПа
- MAX 35 МПа
- MAX 35 МПа



**Параметры:**

- Объем от 0,4 м3 до 1,5 м3
- Вес базовой машины до 40 т
- Грузоподъемность 20 т

**Особенности грейфера:**

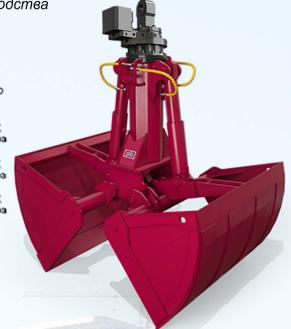
- Усиленная конструкция челюстей и основания грейфера
- Наличие зубьев для лучшего врезания в грунт
- Работа в водной среде

\* - возможна комплектация грязезъемниками и удлинителем от 1,5 м до 3,0 м

### Грейфер гидравлический двухчелюстной двухцилиндровый погрузочный

Механизм вращения собственного производства

- 360°
- MAX 25 МПа
- MAX 35 МПа
- MAX 25 МПа



**Параметры:**

- Объем от 1,0 м3 до 5,0 м3
- Вес базовой машины до 100 т
- Грузоподъемность от 20 т до 25 т

**Особенности грейфера:**

- Возможно изготовление грейфера с четырьмя гидроцилиндрами
- Ножи челюсти выполнены из износостойкой стали твердостью 500 HBW (возможно изготовление сменных ножей)

\* Более подробную информацию можно получить, пройдя по QR коду

### Грейфер гидравлический погрузочный (решетчатый)

Механизм вращения собственного производства

- 360°
- MAX 25 МПа
- MAX 35 МПа
- MAX 35 МПа



**Параметры:**

- Объем от 1,0 м3 до 2,5 м3
- Вес базовой машины до 30 т
- Грузоподъемность 9 т

**Особенности грейфера:**

- Горизонтальное расположение гидроцилиндров
- Облегченная конструкция грейфера
- Ножи и челюсти выполнены из износостойкой стали твердостью 500 HBW

### Грейфер гидравлический многочелюстной

Механизм вращения собственного производства

- 360°
- MAX 25 МПа
- MAX 35 МПа
- MAX 35 МПа



**Параметры:**

- Объем от 0,4 м3 до 1,5 м3
- Вес базовой машины до 70 т
- Грузоподъемность 20 т

**Особенности грейфера:**

- Возможно изготовление четырехчелюстного грейфера
- Челюсти выполнены из износостойкой стали твердостью 450 HBW

\* - возможно изготовление челюстей открытого, полужакрытого и закрытого типа

### Грейферный трубозахват (грейфер универсальный)

Механизм вращения собственного производства

- 360°
- MAX 25 МПа
- MAX 35 МПа
- MAX 35 МПа



**Параметры:**

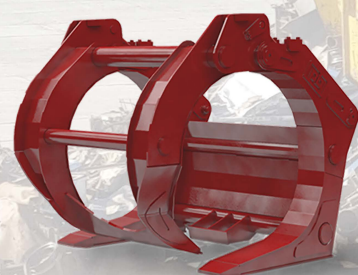
- Сечение от 0,5 м2 до 1,0 м2
- Вес базовой машины до 70 т
- Грузоподъемность 20 т

**Особенности грейфера:**

- Установка защиты гидроцилиндров от ударных воздействий
- Челюсти выполнены из износостойкой стали твердостью 450 HBW

\* Более подробную информацию можно получить, пройдя по QR коду

### Бревнозахват для фронтального погрузчика



**Параметры:**

- Сечение от 1,0 м3 до 3,5 м3
- Вес базовой машины до 30 т

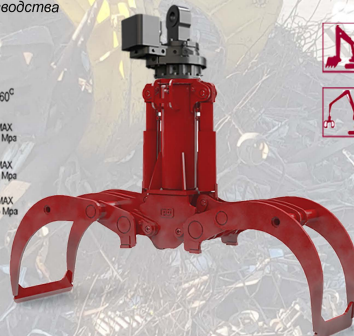
**Особенности грейфера:**

- Гидроцилиндры импортного производства
- Основная конструкция изготовлена из стали 09Г2С
- Ножи челюсти выполнены из износостойкой стали твердостью 500 HBW

### Грейфер для леса

Механизм вращения собственного производства

- 360°
- MAX 25 МПа
- MAX 35 МПа
- MAX 35 МПа



**Параметры:**

- Сечение от 0,4 м2 до 3,0 м2
- Вес базовой машины до 50 т
- Грузоподъемность 20 т

**Особенности грейфера:**

- Возможно изготовление грейфера с горизонтальными гидроцилиндрами
- Челюсти выполнены из износостойкой стали твердостью 500 HBW

\* - возможна установка дополнительной защиты гидроцилиндров и РВД

### Грейфер многочелюстной для ломовоза

Механизм вращения собственного производства

- 360°
- MAX 25 МПа
- MAX 35 МПа
- MAX 35 МПа



**Параметры:**

- Объем от 0,2 м3 до 0,35 м3
- Грузоподъемность 6 т

**Особенности грейфера:**

- Гидроцилиндры импортного производства
- Возможно изготовление челюстей разного исполнения
- Ножи челюсти выполнены из износостойкой стали твердостью 500 HBW (возможно изготовление сменных ножей)

В стандартную комплектацию грейфера входит:

- Грейфер с механизмом вращения
- Переходная плита (подвеска) с пальцем
- Комплект подключения к гидросистеме машины



Адрес производства:  
Россия, г. Иваново,  
ул. Коллективная 3Б